

令和6年11月15日

志願者の皆様へ

島根県立大学看護栄養学部における入学試験の実施について

島根県立大学看護栄養学部では、学校推薦型選抜（しまね高大連携推薦／中山間・離島枠）、（専門高校・総合学科枠）を下記のとおり行います。

記

1. 試験日時：11月23日（土）

2. 受付時間：8時50分～9時10分（出雲キャンパス5号館1階）

3. 受験上の注意事項

学生募集要項の「受験上の注意事項」を今一度参照してください。
上記に加えて、以下のとおりご連絡します。

- ① 「面接に関する注意事項」をよく読み、自身の受験番号の面接控室着席時刻を必ずご確認ください。（受付および各試験会場は案内図を参照してください。）
- ② 当日の面接順によっては、長くお待ちいただくこととなります。予めご了承の上、防寒対策等を行って受験してください。
- ③ 総合問題・小論文試験中の途中退室はできません。
- ④ 試験会場までの交通経路については、当日遅刻などをしないよう必ず下見を行ってください。特に休日朝の出雲市駅は大変混雑し、タクシーをすぐに確保できない場合があります。試験当日は、時間に余裕をもって行動してください。（当日は、大学隣接の出雲市総合体育館にてイベントを予定されています。）
- ⑤ 駐車場の利用は可能です。案内図を参照して、一般・学生駐車場（正門向かい側）を利用してください。

以上

<お問い合わせ先>

〒693-8550

島根県出雲市西林木町151

島根県立大学出雲キャンパス学務課 教務・入試係

(TEL) 0853-20-0232

面接試験に関する注意事項

健康栄養学科
受験者用

1. 面接方法 個人面接（1人15分程度）

2. 試験室 『面接室G』＝231演習室 『面接室H』＝232演習室

3. 面接控室 239栄養教育実習室（第2面接控室）

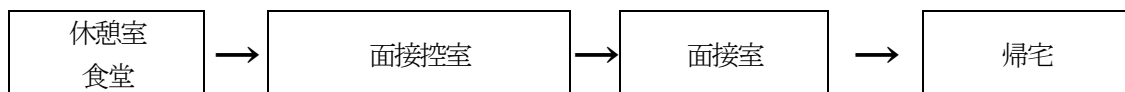
4. 休憩室 食堂1階、2階（4号館）

5. 面接順・時刻・試験室の割り振り等

- (1) 携帯電話など音を発するものは電源を切っておいてください。なお、館内での携帯電話の使用は禁止します。
- (2) 面接、面接控室着席時刻は、それぞれ裏面のとおりですが、次のことに注意してください。
 - ①受験生は裏面記載のそれぞれの面接控室着席時刻の間に、**面接控室へ集合**してください。
※面接控室着席時刻までは、休憩室で休憩・飲食が可能です。休憩室でのアナウンスはありません。
 - ②面接控室着席時刻になると面接控室で係員が点呼します。
点呼したとき正当な理由なく不在の場合は、面接を受けることができません。遅刻した場合は、直ちに係員に連絡してください。
 - ③面接は原則、受験番号順に行いますが、欠席などの理由で変更になる場合がありますので、面接順序は、点呼の際に係員がお知らせします。

6. 手順

- ①面接控室着席時刻に面接控室で係員が点呼をとり、面接順序をお知らせします。
- ②各自の面接順がくると、係員が面接控室で受験番号を呼びますので、**手荷物を全て持って係員の指示に従い試験室へ向かってください。**
- ③面接室への入室の際には、**面接室前の荷物置き場の上に手荷物を置き、面接試験を受けてください。**
- ④面接を終え**面接室を出たら、係員の指示に従って帰宅していただきます。**
面接終了者は、まだ面接が終わっていない受験生と話をしてはいけません。
面接控室には戻れませんので控室に忘れ物等無いよう注意してください。



7. 昼食・休憩について

昼食や休憩場所として、食堂（4号館）を用意していますのでご利用ください。また机や椅子は動かさず、その場所にてご利用ください。ゴミは、各自持ち帰ってください。

面接試験について

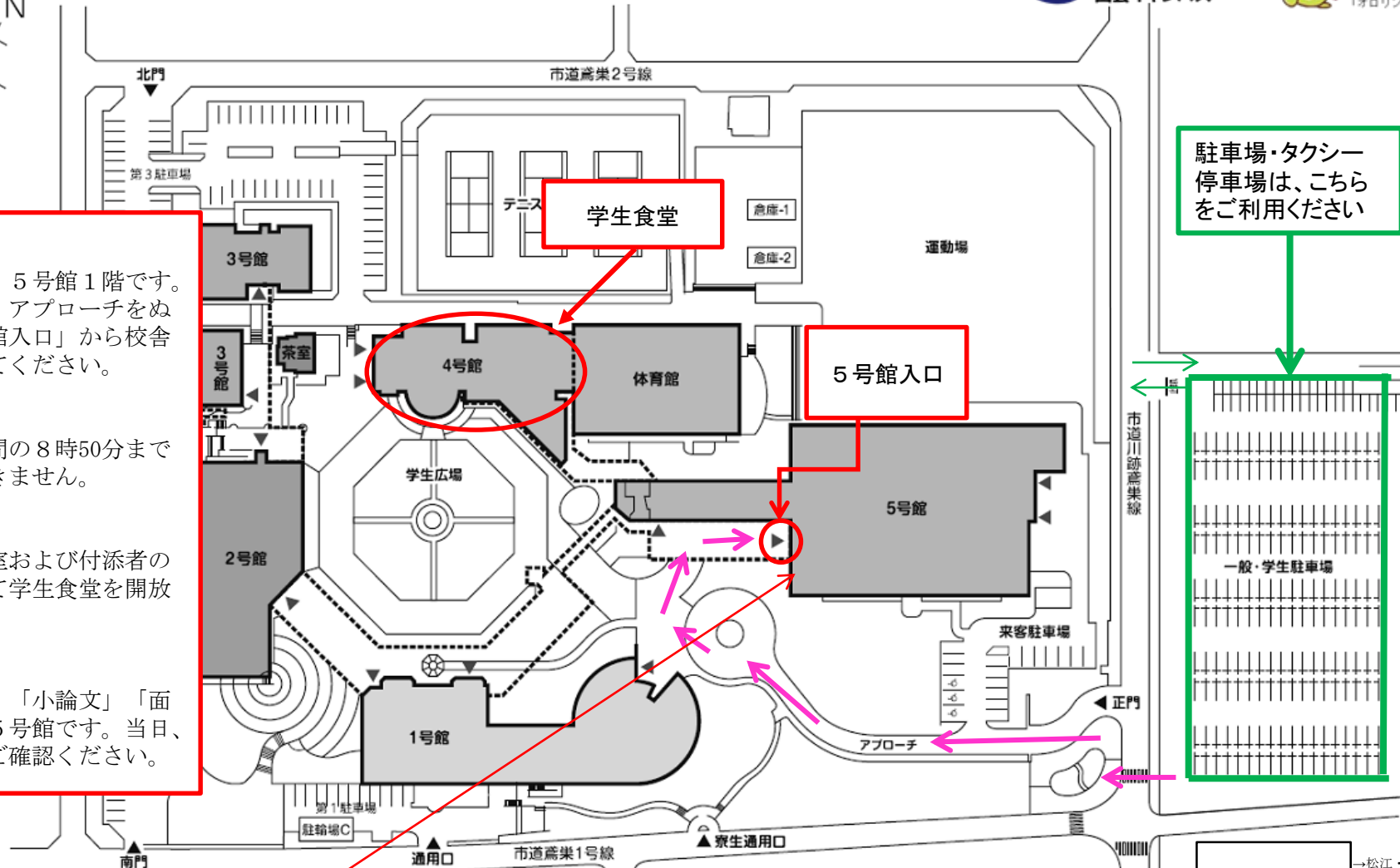
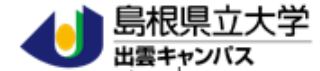
健康栄養学科(しまね高大連携推薦、専門高校・総合学科枠)

	再入場時刻	着席時刻	健康栄養学科						
			面接時間	控室から誘導開始時刻	席	面接室G	席	面接室H	
第1グループ 第2面接控室 (239実習室)	12:00～12:15	12:15	1	12:30～12:45	12:27	G①	535001	H①	537001
			2	12:45～13:00		G②	535002	H②	537002
			3	13:00～13:15		G③	535003	H③	537003
			4	13:15～13:30		G④	535004	H④	537004
			5	13:30～13:45		G⑤	535005	H⑤	537005
			6	13:45～14:00		G⑥	535006	H⑥	537006
			7	14:00～14:15		G⑦	535007	H⑦	535008
第2グループ 第2面接控室 (239実習室)	14:10～14:25	14:25		14:15～14:40	休憩				
			8	14:40～14:55	14:37	G①	535009	H①	535010
			9	14:55～15:10		G②	535011	H②	535012
			10	15:10～15:25		G③	535013	H③	535014
			11	15:25～15:40		G④	535015	H④	535016
			12	15:40～15:55		G⑤	535017	H⑤	535018
			13	15:55～16:10		G⑥	535019	H⑥	535020
			14	16:10～16:25		G⑦	535021	H⑦	535022

会場案内図

出雲キャンパス 全体図

地域のニーズに応え、地域と協働し、地域に信頼される大学



- ① 受付場所は、5号館1階です。正門を入り、アプローチをぬけて「5号館入口」から校舎内へ入場してください。
- ② 受付開始時間の8時50分までは、入場できません。
- ③ 受験生休憩室および付添者の待合室として学生食堂を開きます。
- ④ 「総合問題」「小論文」「面接」会場も5号館です。当日、案内板にてご確認ください。

駐車場・タクシー
停車場は、こちら
をご利用ください

校舎内の詳細は、裏面を参照してください。

一畑電車
「川跡」駅

本社・出雲市←

→松江・平田

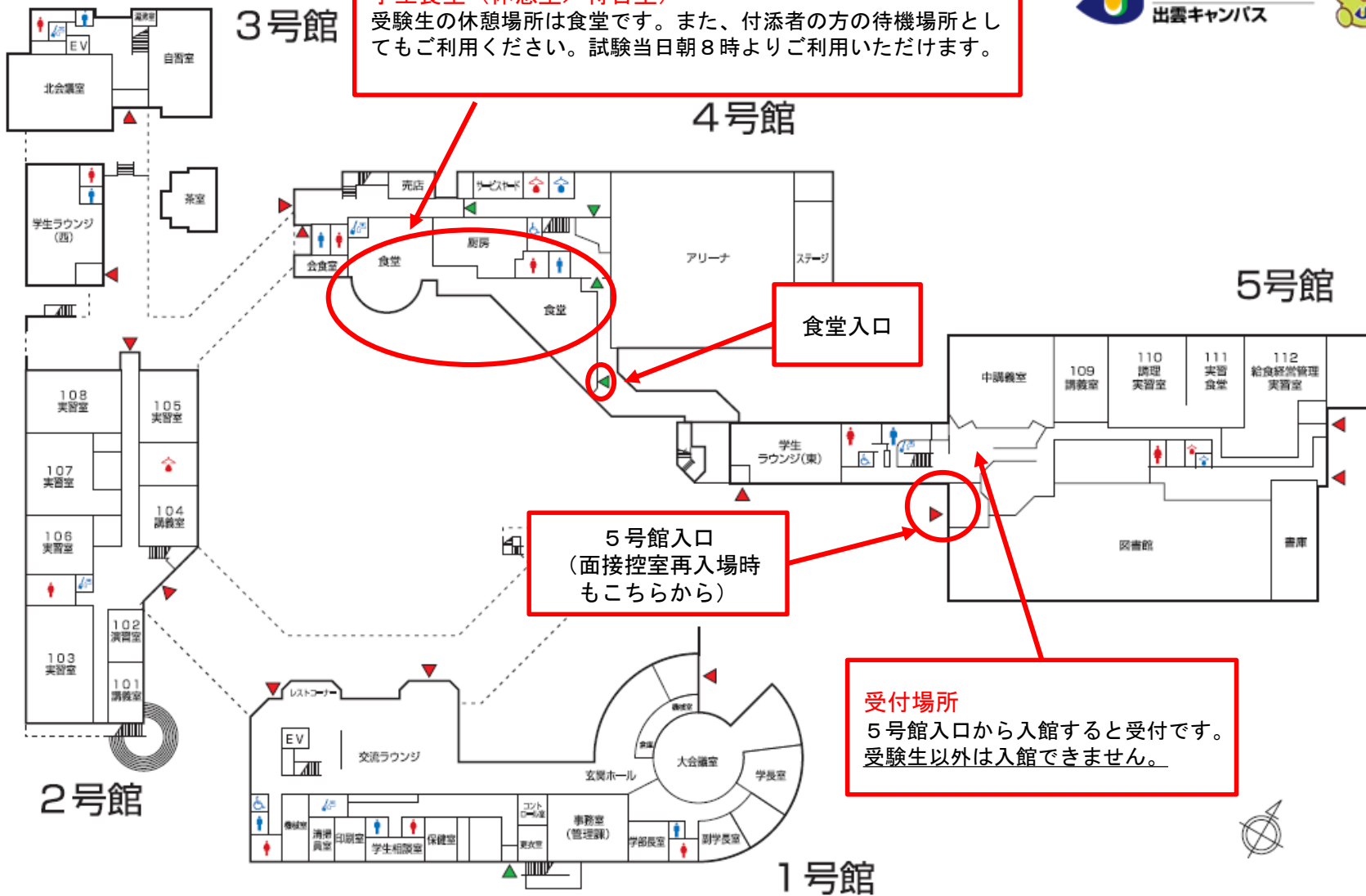
校舎内 1階

地域のニーズに応え、地域と協働し、地域に信頼される大学



学生食堂（休憩室／待合室）

受験生の休憩場所は食堂です。また、付添者の方の待機場所としてもご利用ください。試験当日朝8時よりご利用いただけます。



食堂入口

5号館入口
(面接控室再入場時
もこちらから)

受付場所
5号館入口から入館すると受付です。
受験生以外は入館できません。

